

昭和33年度

## 日本気象学会賞受賞候補者の推薦について

下記要領により昭和33年度日本気象学会賞受賞候補者を御推薦下さるようお願い致します。

推薦手続き 定められた用紙に記入の上、委員会宛提出のこと、用紙は学会事務局にあります。

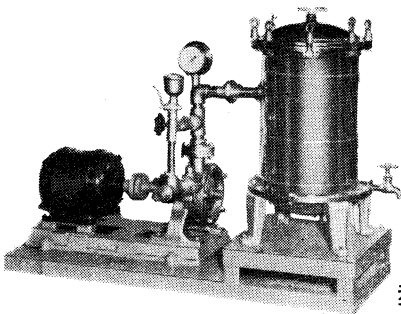
推薦送り先 東京都千代田区大手町気象庁内日本気象学会  
学会賞候補者推薦委員会

〆切り日時 昭和32年12月20日

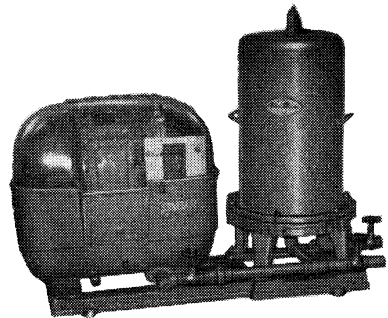
(学会賞候補者推薦委員会)

どなたも：微粒・細菌も薬品を用いず唯一回で除去する……

## 日隴式の濾過機超精密



No. 7型 精、濾水機 (毎時980立)



No. 206型 精密濾水機 (毎時1,100立)

型録進呈

誌名記入の上  
御申越下さい



# 日本濾水機工業株式会社

本社 横浜市南区井土ヶ谷中町91 TEL. 長者町 (3) 0184・0979  
東京営業所 東京都千代田区神田旭町13 TEL. 神田 (25) 1696・8879・9976  
大阪営業所 大阪市北区旅籠町27 TEL. 堀川 (35) 6545・1934

昭和三十三年十一月五日発行 毎月一回(二十五日発行) 発行所 有住直介