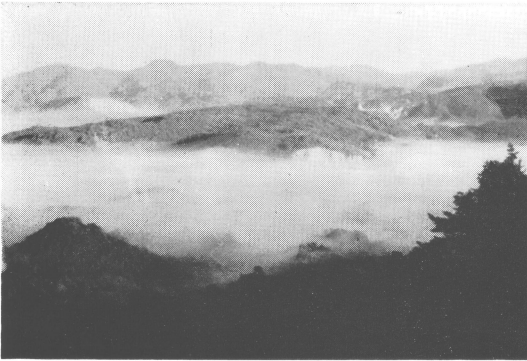


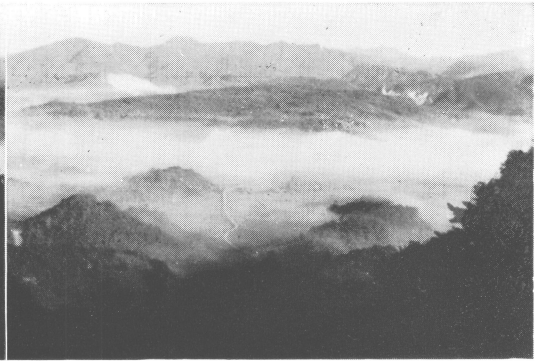
## 霧の消散

(昭和28年10月16日 伊佐町城山より撮影) (本文、山口県伊佐付近の内陸霧について126頁参照)



午前7時

手前の山麓では消散中であるが、右ではまだ発達しつつある。



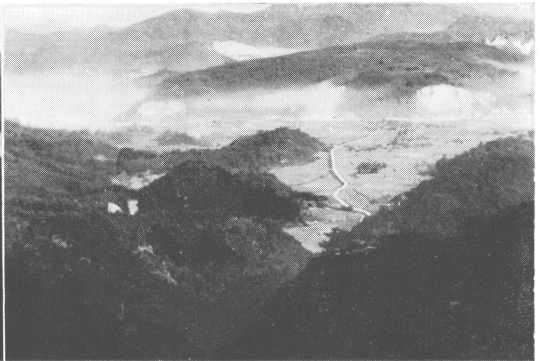
午前7時30分

伊佐谷の中央より南方にかけて急速に消散中。



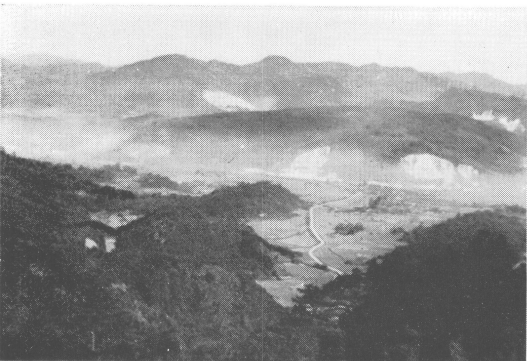
午前8時

山麓の凹地には未だ霧が存在する。



午前8時30分

霧は上層に残る。



午前9時

上層の霧の消散が進行する、残霧の高度は発達時の霧頂の高度にほぼ等しい。



午前9時30分

霧は完全に消散。