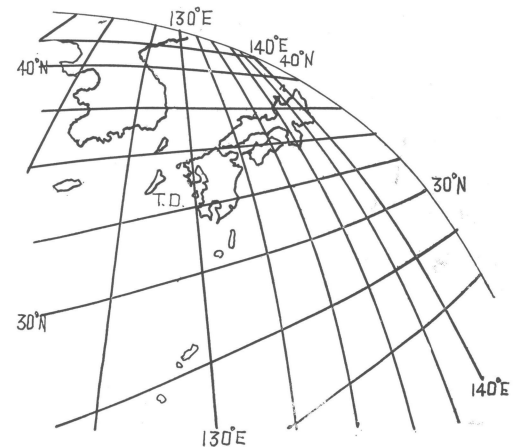
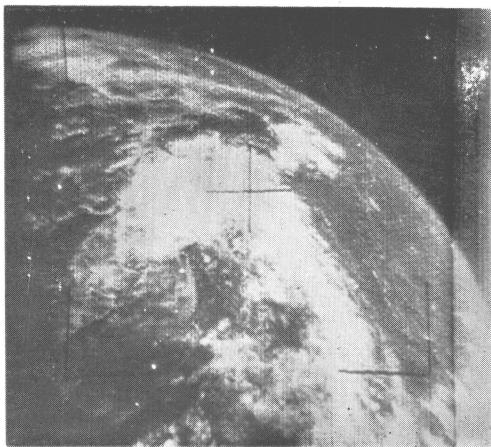
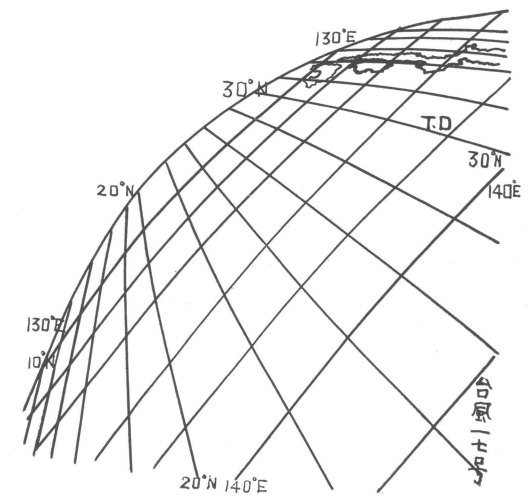
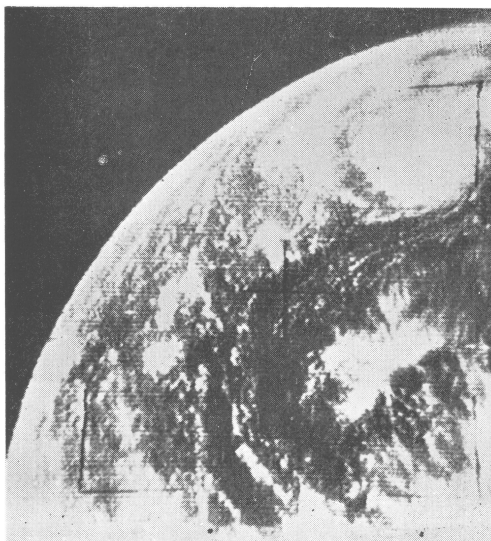


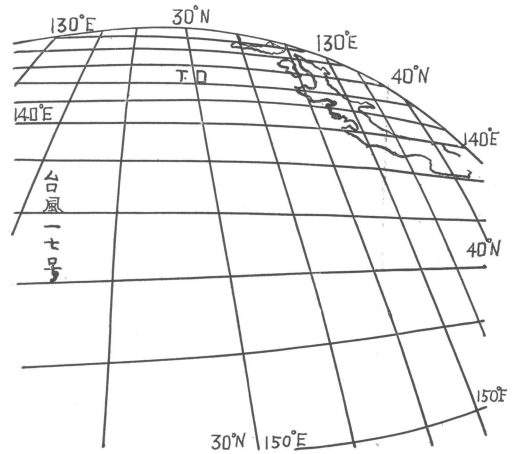
第 1 図



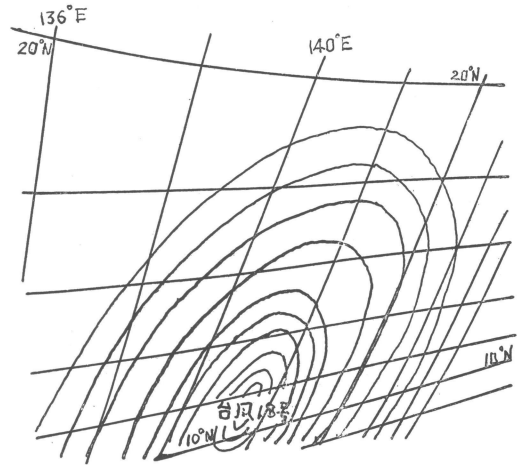
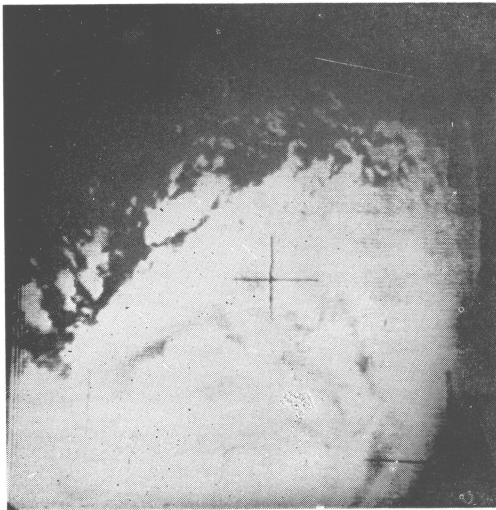
第 3 図



第 4 図



第 5 図



第 6 図

説 明

- 第 1 図 撮影日時: 1961年 8月17日16時31分41秒
衛星の位置: 北緯24.7度, 東経121.1度, 高さ811km
撮影中心地点: 北緯29.8度, 東経127.2度
- 第 3 図 撮影日時: 1961年 8月18日16時15分15秒
衛星の位置: 北緯27.0度, 東経127.1度, 高さ812km
撮影中心地点: 北緯32.1度, 東経133.7度
- 第 4 図 撮影日時: 1961年 8月31日10時4分3秒
衛星の位置: 北緯24.1度, 東経144.2度, 高さ811km
撮影中心地点: 北緯24.2度, 東経135.6度
- 第 5 図 撮影日時: 1961年 8月31日10時6分3秒
衛星の位置: 北緯28.8度, 東経149.7度, 高さ814km
撮影中心地点: 北緯29.8度, 東経142.3度
- 第 6 図 撮影日時: 1961年 9月11日15時52分50秒
衛星の位置: 北緯20.5度, 東経136.0度, 高さ802km
撮影中心地点: 北緯16.5度, 東経141.2度