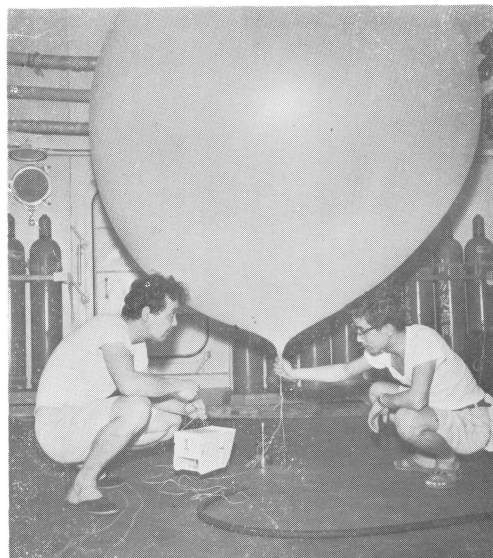




南方定点気象観測に新しい威力 「のじま」

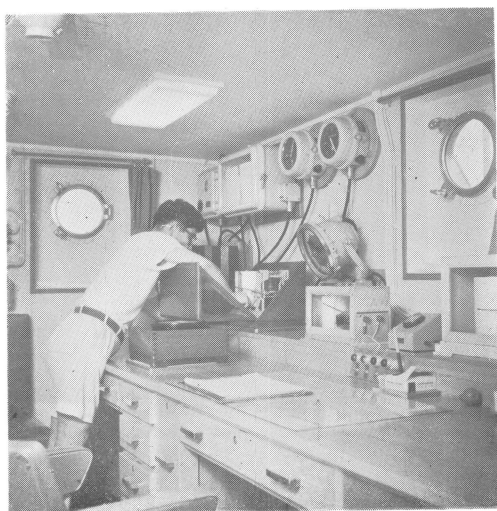
従来、定点観測に従事していた「あつみ」が老朽し、台風観測にむかなくなったので、新しく「のじま」が観測船として建造され、昭和37年4月30日竣工、6月9日に第一回南方定点観測に就航した。現在僚船「おじか」とともに台風のウォッチに重要な任務をはたしている。

三杯風速計、風車型風向風速計（エーロペーン）隔測温度・湿度計等の地上観測および高層観測の設備もっている。



昭 37. 4. 30 竣工

排水トン	988 トン	総 トン	869 トン
速力平均	15ノット	速力最大	18ノット
航 続 距 離	8200マイル	短波送信機	1kw 1台
		中、中短波 送 信 機	500W 1台



南 点 行 動

6月9日出航

1. 6. 9 — 6. 29
2. 7. 13 — 8. 2
3. 8. 14 — 9. 1
4. 9. 14 — 10. 2
5. 10. 15 — 11. 5